

Siamo presenti anche in / We are also in

SVIZZERA / FL



TRAVASSO A.W.
Landstrasse 179
Postfach 535
FL - 9491 Ruggell
Natel 0798571827
info@travassoaw.com



DAL 1958 SEMPRE RIVOLTI AL FUTURO

DAL 1958 SEMPRE RIVOLTI AL FUTURO

INDONESIA



PT Koppelindo Elevators
4rd Floor Jagat Bldg
#42 ARP Soeroso Street
10350 Jakarta (Indonesia)
tel/fax +62 213160727/213103732
sapta@dnet.id

COSTA D'AVORIO



AGRO KOPPEL Cote d'Ivoire Sarl
Bd. Carde
Cite RAN Plateau
R.C CI ABJ-2007 A-4767
tel/fax +225 20220600/20220601



**KOPPEL A.W.
ASCENSORI**

Via Strasburgo - 43100 Parma - Italy
Tel. 0521 607028 r.a. Fax 0521 607185
e-mail:koppel@tin.it
www.koppelaw.eu

50°

Photo: Erberto Zani - Pr

Grafica: Studio ZANI - Pr





50°

DAL 1958 SEMPRE RIVOLTI AL FUTURO



Fondata nel 1958 dall'ing. Rodolfo Iotti, allora trentottenne, con lunga esperienza ascensoristica maturata in grandi aziende internazionali ed italiane, e che oggi è tuttora Presidente della Società, la Koppel A.W. da allora dedica tutta se stessa alla progettazione e costruzione di ascensori e più in generale di sistemi di trasporto verticale. Sorta come azienda individuale nella piccola sede di Vicolo dei Mulini 1 a Parma, nella sua continua crescita si è successivamente trasferita, dapprima in Via Verona, poi nel moderno stabilimento al quartiere SPIP Via Mercalli, infine, quest'anno, in occasione del cinquantesimo, nella nuovissima sede di Via Strasburgo, presso la tangenziale nord-est della città.

Koppel A.W. was founded in 1958 by the then 38-year-old and current president, engineer Rodolfo Iotti. Basing its growth on his vast experience in lift construction gained from working in a number of major Italian and international companies, Koppel A.W. specialised in the design and construction of lifts and more in general, vertical transport systems.

Originally established as a sole corporation in the small headquarters of Vicolo dei Mulini 1, in Parma, the company has expanded steadily and moved location to suit its growing needs. First to Via Verona, then to its modern Headquarters in the SPIP quarter of Via Mercalli, and finally to its brand-new Via Strasburgo base, on the north-east sec-



Il fondatore e Presidente
Ing. Rodolfo Iotti

*Founder and President,
Engineer Rodolfo Iotti*



Il Direttore generale
Ing. Giuseppe Iotti

*Chief Executive Officer,
Engineer Giuseppe Iotti*



L'amministratrice
Marisa Iotti

Director Marisa Iotti

L'azienda, nel 1995, tra le prime in Italia, ha realizzato un sistema di qualità certificato ISO 9001, e nel 1998 il DNV Italia ha attestato che tale sistema è conforme ai requisiti dell'allegato XIII alla Direttiva Europea 95/16/Ce.

Koppel A.W. negli anni ha installato quasi 10.000 ascensori in una trentina di diversi Paesi in 4 continenti, ed oggi è direttamente presente con due consociate in Romania e Svizzera/FL, oltre ad avere rapporti stretti con due affiliate in Indonesia e Costa d'Avorio, e con agenzie (che sono anche installatori e manutentori autorizzati) in numerosi altri Paesi.



tion of the Parma ring road. In 1995, the company was one of the first in Italy to implement a ISO 9001 quality certification system, and in 1998 it was certified by DNV Italia as complying with the requirements outlined in appendix XIII of European Directive 95/16/Ce. Over the years Koppel A.W. has installed almost 10,000 lifts in approximately thirty different countries in 4 continents, and today it has two partner companies in Romania and Switzerland/FL, subsidiaries in Indonesia and the Ivory Coast as well as agencies (which are also installers and authorised maintenance services) in numerous other countries.





KOPPEL A.W.
ASCENSORI



Il responsabile
della Progettazione
Gualtiero Manzini
Design Manager
Gualtiero Manzini



Il settore commerciale: Claudio Mosconi, Antonio Sbuttoni, Pierluigi Balestrieri e Alfredo Mantovani
The Sales Department: Claudio Mosconi, Antonio Sbuttoni, Pierluigi Balestrieri and Alfredo Mantovani



I responsabili dei settori tecnici:
Valter Bizzarri e Mauro Gennari
Technical Department Managers:
Valter Bizzarri and Mauro Gennari

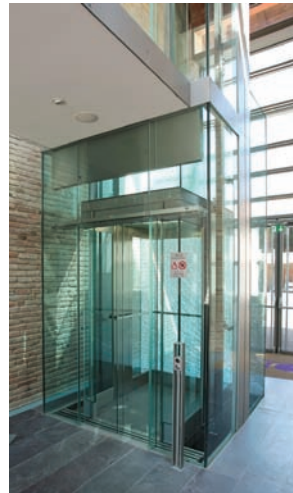
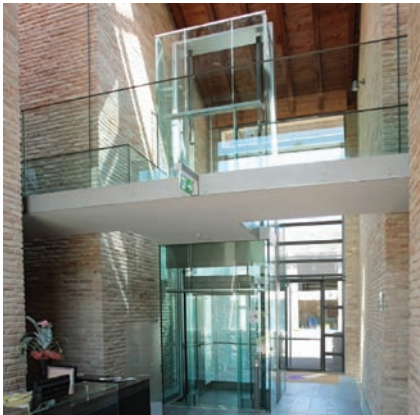
DAL 1958 SEMPRE RIVOLTI AL FUTURO

50°



Koppel A.W. ha la capacità e l'autorizzazione ove necessaria a realizzare ascensori di tipo particolare: MRL elettrici o idraulici, e ascensori idraulici con spazi verticali di sicurezza ridotti, sia in fossa che in testata. Questo oltre alla sua tradizionale specializzazione in ascensori per persone e cose di grande portata e dimensioni, specialmente per il settore alimentare (ad es. salumifici).

Koppel A.W. has the know-how and authorisation to construct special kinds of lift, if necessary, too. These include electric or hydraulic MRL lifts, and hydraulic lifts with compact vertical safety space. All these complement its classic specialisation in building large, high carrying capacity lifts for both people and goods, especially for the food sector (e.g. ham and salami factories).





50°
DAL 1958 SEMPRE RIVOLTI AL FUTURO



Koppel A.W. ha inoltre prodotti particolarmente dedicati alla ristrutturazione di edifici esistenti privi di ascensori, nonché alla modernizzazione di ascensori esistenti. E' anche azienda particolarmente rinomata per la qualità del suo servizio di manutenzione e riparazione su guasto. Questo servizio viene direttamente prestato in una decina di province del Nord-Italia, mentre nel resto del territorio nazionale, ed all'estero, viene affidato ad aziende a ciò affiliate, autorizzate e specializzate.

The Koppel A.W. range also includes a series of products specifically designed for restructuring projects involving buildings with no current lift system or a lift system that needs modernising. The company is particularly renowned for the quality of its maintenance and fault repair service too. This service is supplied directly in ten or so provinces in Northern Italy, whereas in the rest of Italy and abroad it is entrusted to authorised, specialized partner companies.





50°
DAL 1958 SEMPRE RIVOLTI AL FUTURO



E' inoltre rilevante affermare che il prodotto KOPPEL A.W. è appositamente realizzato con la massima semplicità tecnologica possibile, utilizzando naturalmente sempre tecnologie di ultima generazione, ma il più possibile accessibili al cliente, in modo da non forzare un rapporto proprietario anticoncorrenziale.

It is important to emphasize that KOPPEL A.W. products combine latest generation technology with ultimate, easy-to-use standards to ensure that they are not only user-friendly but do not in any way tie the customer to the company.





DAL 1958 SEMPRE RIVOLTI AL FUTURO

50°



Questo impegno tecnologico per la qualità e l'accessibilità a favore del cliente si sposa con la maggiore attenzione possibile alla compatibilità ambientale ed al risparmio energetico.

In queste pagine vengono illustrate le qualità estetiche del prodotto KOPPEL A.W., rivolto sempre di più ad una esigente clientela privata, condominiale, alberghiera, ospedaliera, industriale o di gestione di uffici.

This technological commitment to guarantee superior quality and user friendliness is combined with the greatest possible care over issues such as environmental compatibility and energy saving.

These pages display the aesthetic qualities of KOPPEL A.W. products that have been specifically designed for customers with high standards, and contexts that include private accommodation, condominiums, hotels, hospitals, industrial plants or offices.





DAL 1958 SEMPRE RIVOLTI AL FUTURO

50°



Koppel A.W. Romania Ascensoare

La KOPPEL A.W., insieme con Antonio Sbuttoni, dopo una decennale esperienza di esportazione in questo Paese, nel 2003 ha dato vita ad una consociata di diritto romeno, oggi una delle principali aziende del settore in Romania.

L'azienda ha installato sinora un centinaio di ascensori a Bucarest e nei principali centri del Paese, e li mantiene in servizio, occupandosi anche di modernizzazione di vecchi impianti.

Possiede un ufficio tecnico a supporto della Progettazione, ed è in grado di installare e mantenere ogni tipo di ascensore Koppel e di altri costruttori.

After a decade of exporting its products to Romania, in 2003 KOPPEL A.W. together with Antonio Sbuttoni, established a subsidiary there, and since then the company has become one of the leading enterprises in the Romanian lift sector.

Up until now the company has installed approximately a hundred lifts in Bucharest and other major Romanian towns as well as providing maintenance services and modernising old systems.

The company includes a technical office that both supports the design department as well as installing and maintaining all kinds of lifts built by Koppel and other constructors.



KOPPEL A.W. Romania Ascensoare Srl
Bd. O. Goga 2, Tronson III, Et. 8, Bucuresti, sector 3
tel/fax +40 (21) 3175900/3190134
koppel@idilis.ro